

**LEGENDA**

- Limite Municipal (Valinhos)
- Limites Municipais
- Áreas Edificadas (UHTC, 2014)
- Hidrografia**
- Recursos Hídricos
- Rodovias**
- DUPLICADAS
- Ferrovias
- MACROZONEAMENTO**
- Macrozona de Proteção de Mananciais (MPM)
- Macrozona de Desenvolvimento Rural Sustentável (MDRS)
- Macrozona de Conservação do Ambiente Natural (MCAN)
- Macrozona de Consolidação Urbana (MCU)
- Macrozona de Desenvolvimento Orientado 1 (MDO1)
- Macrozona de Desenvolvimento Orientado 2 (MDO2)
- Macrozona de Desenvolvimento Orientado 3 (MDO3)
- Macrozona de Desenvolvimento Orientado 4 (MDO4)
- Limite Zona Urbana

FOLHA 01/01

Referências:  
 ANA, 2013 - Base Hidrográfica Ottocodificada PCJ  
 IGC, 2015, Limites Municipais  
 IG, 2014, Unidades Homôgenas de Uso e ocupação do Solo (área edificada)  
 Prefeitura Municipal de Valinhos, 2018.

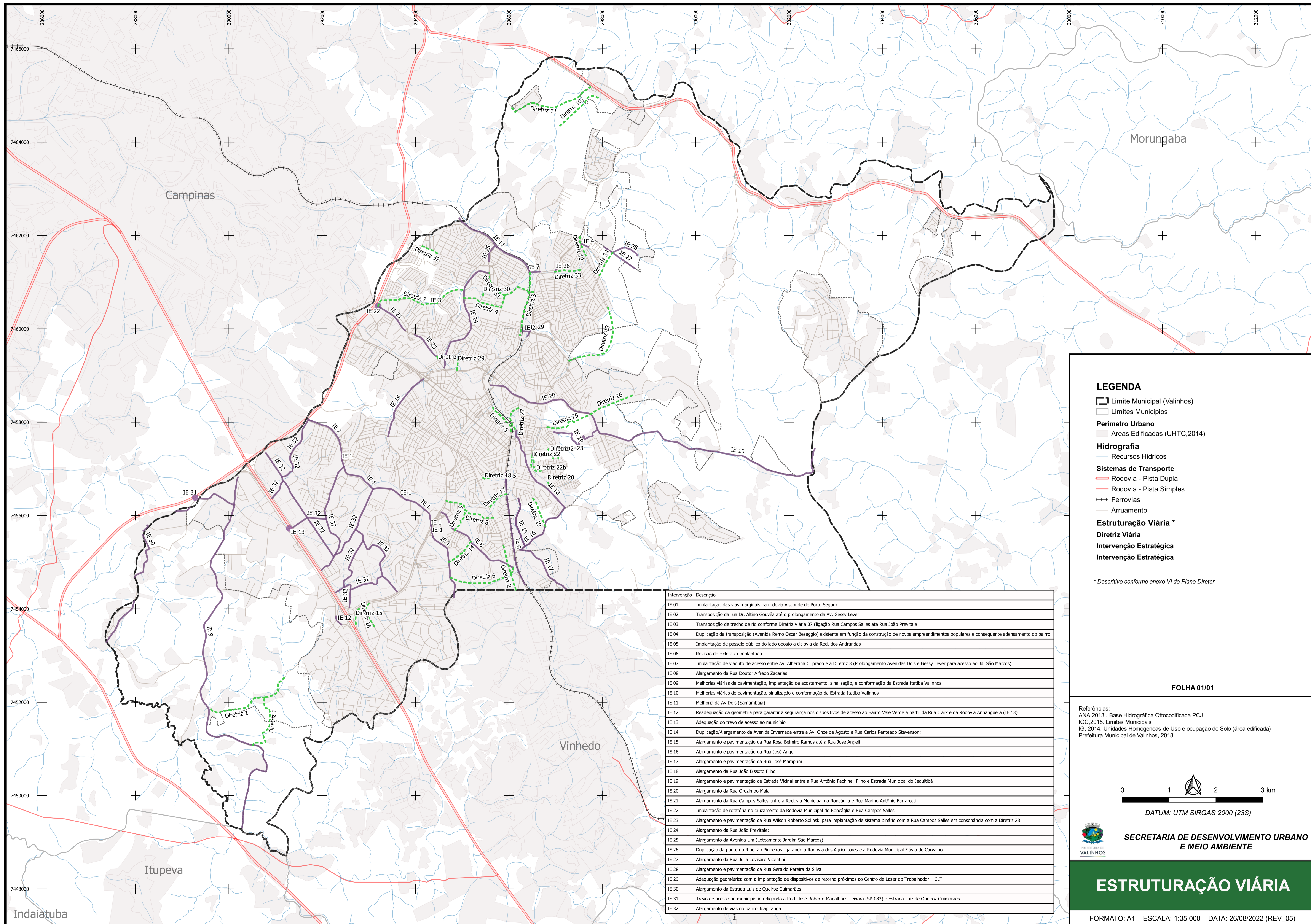


DATUM: UTM SIRGAS 2000 (23S)



**SECRETARIA DE DESENVOLVIMENTO URBANO  
 E MEIO AMBIENTE**

**MACROZONEAMENTO**



- LEGENDA**
- Limite Municipal (Valinhos)
  - Limites Municípios
  - Perímetro Urbano**
  - Áreas Edificadas (UHTC, 2014)
  - Hidrografia**
  - Recursos Hídricos
  - Sistemas de Transporte**
  - Rodovia - Pista Dupla
  - Rodovia - Pista Simples
  - Ferrovias
  - Arruamento
  - Estruturação Viária \***
  - Diretriz Viária
  - Intervenção Estratégica
  - Intervenção Estratégica

\* Descritivo conforme anexo VI do Plano Diretor

Intervenção	Descrição
IE 01	Implantação das vias marginais na rodovia Visconde de Porto Seguro
IE 02	Transposição da rua Dr. Altino Gouvêa até o prolongamento da Av. Gessy Lever
IE 03	Transposição de trecho de rio conforme Diretriz Viária 07 (ligação Rua Campos Salles até Rua João Previtala)
IE 04	Duplicação da transposição (Avenida Remo Oscar Beseglio) existente em função da construção de novos empreendimentos populares e consequente adensamento do bairro.
IE 05	Implantação de passeio público do lado oposto a ciclovia da Rod. dos Andradas
IE 06	Revisão de ciclofaixa implantada
IE 07	Implantação de viaduto de acesso entre Av. Albertina C. Prado e a Diretriz 3 (Prolongamento Avenidas Dois e Gessy Lever para acesso ao Jd. São Marcos)
IE 08	Alargamento da Rua Doutor Alfredo Zacarias
IE 09	Melhorias viárias de pavimentação, implantação de acostamento, sinalização, e conformação da Estrada Itatiba Valinhos
IE 10	Melhorias viárias de pavimentação, sinalização e conformação da Estrada Itatiba Valinhos
IE 11	Melhoria da Av. Dois (Samambaia)
IE 12	Readequação da geometria para garantir a segurança nos dispositivos de acesso ao Bairro Vale Verde a partir da Rua Clark e da Rodovia Anhanguera (IE 13)
IE 13	Adequação do trevo de acesso ao município
IE 14	Duplicação/Alargamento da Avenida Invernada entre a Av. Onze de Agosto e Rua Carlos Penteado Stevenson;
IE 15	Alargamento e pavimentação da Rua Rosa Belmiro Ramos até a Rua José Angeli
IE 16	Alargamento e pavimentação da Rua José Angeli
IE 17	Alargamento e pavimentação da Rua José Mamprim
IE 18	Alargamento da Rua João Bissoto Filho
IE 19	Alargamento e pavimentação de Estrada Vicinal entre a Rua Antônio Fachinelli Filho e Estrada Municipal do Jequitibá
IE 20	Alargamento da Rua Orozimbo Maia
IE 21	Alargamento da Rua Campos Salles entre a Rodovia Municipal do Roncáglio e Rua Marino Antônio Farrarotti
IE 22	Implantação de rotatória no cruzamento da Rodovia Municipal do Roncáglio e Rua Campos Salles
IE 23	Alargamento e pavimentação da Rua Wilson Roberto Solinski para implantação de sistema binário com a Rua Campos Salles em consonância com a Diretriz 28
IE 24	Alargamento da Rua João Previtala;
IE 25	Alargamento da Avenida Um (Loteamento Jardim São Marcos)
IE 26	Duplicação da ponte do Ribeirão Pinheiros ligando a Rodovia dos Agricultores e a Rodovia Municipal Flávio de Carvalho
IE 27	Alargamento da Rua Julia Lovisario Vicentini
IE 28	Alargamento e pavimentação da Rua Geraldo Pereira da Silva
IE 29	Adequação geométrica com a implantação de dispositivos de retorno próximos ao Centro de Lazer do Trabalhador – CLT
IE 30	Alargamento da Estrada Luiz de Queiroz Guimarães
IE 31	Trevo de acesso ao município interligando a Rod. José Roberto Magalhães Teixeira (SP-083) e Estrada Luiz de Queiroz Guimarães
IE 32	Alargamento de vias no bairro Joaípiranga

FOLHA 01/01

Referências:  
 ANA, 2013 - Base Hidrográfica Ottocodificada PCJ  
 IGC, 2015, Limites Municipais  
 IG, 2014, Unidades Homôgenas de Uso e ocupação do Solo (área edificada)  
 Prefeitura Municipal de Valinhos, 2018.



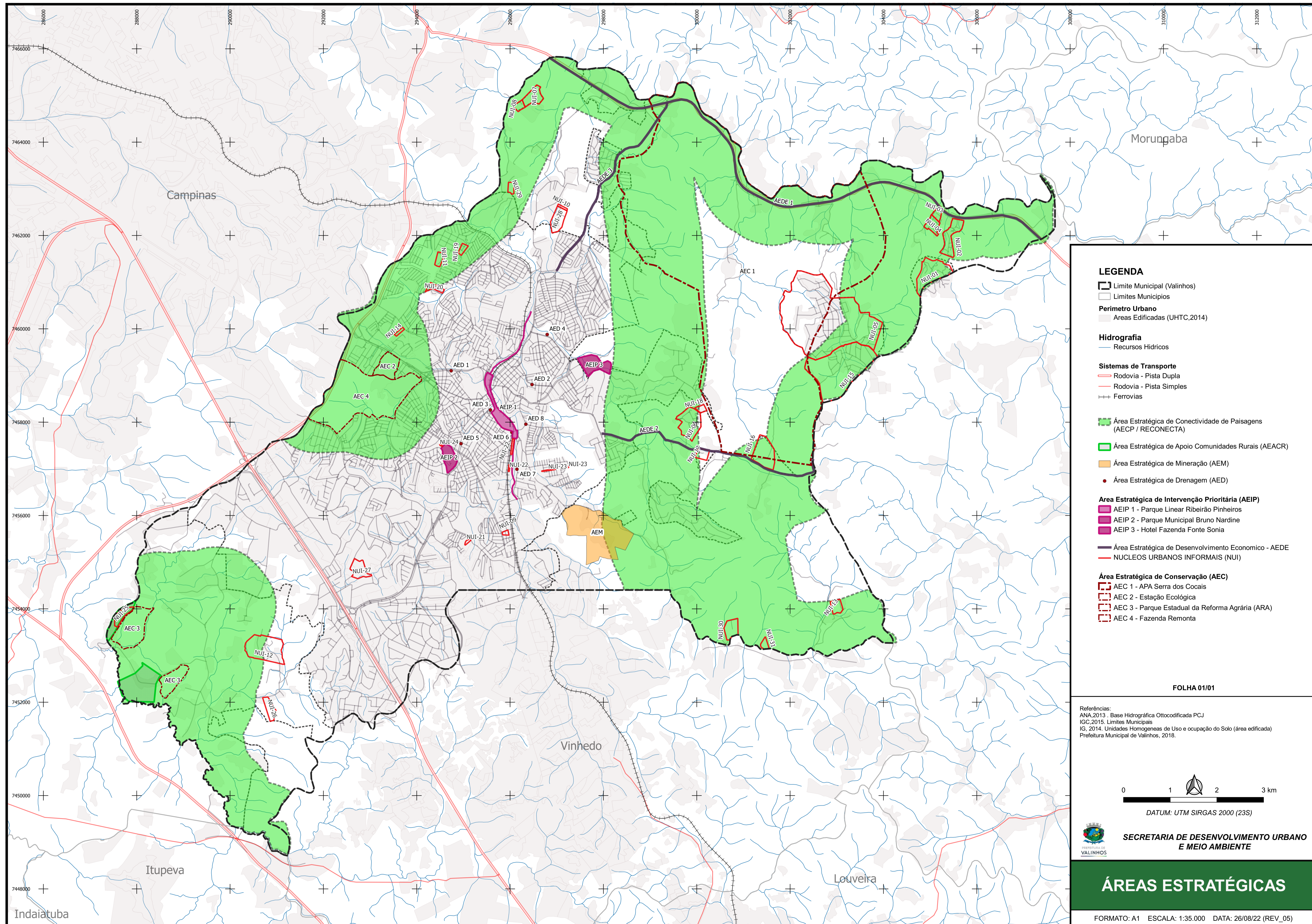
DATUM: UTM SIRGAS 2000 (23S)



**SECRETARIA DE DESENVOLVIMENTO URBANO  
 E MEIO AMBIENTE**

**ESTRUTURAÇÃO VIÁRIA**

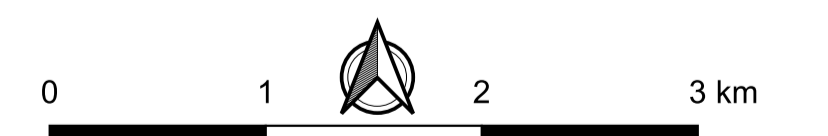
FORMATO: A1 ESCALA: 1:35.000 DATA: 26/08/2022 (REV\_05)



- LEGENDA**
- ▭ Limite Municipal (Valinhos)
  - ▭ Limites Municipios
  - Perimetro Urbano**
  - ▭ Áreas Edificadas (UHTC,2014)
  - Hidrografia**
  - Recursos Hídricos
  - Sistemas de Transporte**
  - Rodovia - Pista Dupla
  - Rodovia - Pista Simples
  - Ferrovias
  - ▭ Área Estratégica de Conectividade de Paisagens (AECP / RECONNECTA)
  - ▭ Área Estratégica de Apoio Comunidades Rurais (AEACR)
  - ▭ Área Estratégica de Mineração (AEM)
  - Área Estratégica de Drenagem (AED)
  - Área Estratégica de Intervenção Prioritária (AEIP)**
  - ▭ AEIP 1 - Parque Linear Ribeirão Pinheiros
  - ▭ AEIP 2 - Parque Municipal Bruno Nardine
  - ▭ AEIP 3 - Hotel Fazenda Fonte Sonia
  - Área Estratégica de Desenvolvimento Economico - AEDE
  - ▭ NUCLEOS URBANOS INFORMAIS (NUI)
  - Área Estratégica de Conservação (AEC)**
  - ▭ AEC 1 - APA Serra dos Cocais
  - ▭ AEC 2 - Estação Ecológica
  - ▭ AEC 3 - Parque Estadual da Reforma Agrária (ARA)
  - ▭ AEC 4 - Fazenda Remonta

FOLHA 01/01

Referências:  
 ANA, 2013 - Base Hidrográfica Ottocodificada PCJ  
 IGC, 2015, Limites Municipais  
 IG, 2014, Unidades Homogêneas de Uso e ocupação do Solo (área edificada)  
 Prefeitura Municipal de Valinhos, 2018.



DATUM: UTM SIRGAS 2000 (23S)



**SECRETARIA DE DESENVOLVIMENTO URBANO  
 E MEIO AMBIENTE**

# ÁREAS ESTRATÉGICAS

FORMATO: A1 ESCALA: 1:35.000 DATA: 26/08/22 (REV\_05)